



# Vorbild



## Kompetenzen

- > ERG 5.2
- > Selbstreflexion
- > Selbständigkeit
- > Eigenständigkeit
- > Dialog und Kooperation
- > Sprachfähigkeit
- > Informationen nutzen
- > Aufgaben/Probleme lösen



## Lernziele

Die Schüler\*innen können Eigenschaften eines Vorbilds analysieren.



## Zeitbedarf

ca. 1 Lektion à 45 Minuten



## Ablauf

### Themenbezug

5'

### Instruktion

### Auftrag

- > Beantwortung der Fragen.
- > Besprechung mit der/dem nebenan Sitzenden.

### Fragen

- > Was bedeutet das Wort «Vorbild» für dich?
- > Gibt es gute und schlechte Vorbilder?
- > Gibt es einen Unterschied zwischen einem Vorbild und einem Beispiel?
- > Was ist der Unterschied von Vorbildern aus den Medien und den eigenen Bekannten im persönlichen Umfeld?
- > Warst du auch schon mal ein Vorbild für jemanden anderen?

### Steckbrief

20'



### Instruktion

### Auftrag

- > Steckbrief zu einem Vorbild erstellen. (Einzelarbeit)
- > Produkt: A4-Blatt mit Informationen in Stichworten.
- > Recherchemöglichkeiten im Internet nutzen.

### Fragen

- > Welche Eigenschaften hat dein Vorbild. Nenne 5.
- > Welche Eigenschaften an ihr oder ihm sind typisch für ihr oder sein Geschlecht?
- > Findest du eine Person eines anderen Geschlechts mit ähnlichen Eigenschaften?
- > Als Unterstützung dürfen die Schüler\*innen die typischen Eigenschaften aus der letzten Einheit (Gender 2) beziehen.



**Austausch**  
5'



### Meinungsaustausch **Besprechung**

In dieser Phase tauschen sich die Schüler\*innen mit der/dem nebenan Sitzenden über ihre Vorbilder aus.

- Antworten auf die Fragen diskutieren und gemeinsamen Konsens finden.

**Austausch**  
5'

### Moderation

Im Plenum werden die Meinungen zusammengetragen.

#### **Konsens:**

- Eigenschaften von Menschen sind weder im Negativen, noch im Positiven einem Geschlecht zuzuordnen.
- Die Gleichwertigkeit der Geschlechter ist Teil einer Demokratie.
- Vorbilder zeichnen sich durch einen einzigartigen Einsatz und einer grossen Tugendhaftigkeit aus.
- Unter Berühmtheiten lassen sich sowohl viele «geschlechtstypische» Eigenschaften finden, wie auch solche, welche gar nicht «geschlechtstypisch» sind.



### Material, Links

#### **Mögliche Vorbilder**

Sportler\*innen, Berühmtheiten aus der Wirtschaft/Mode/Film, Vorstehende von Organisationen und Verbänden, Aktivist\*innen, Familienmitglieder, historische Helden, Schlüsselpersonen

#### **Notwendige Ausrüstung**

Recherchemöglichkeit – Computer  
Arbeitsblätter



### Differenzierungsmöglichkeit

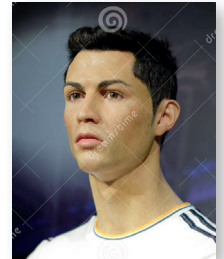
#### **Anmerkungen**

Das Positionspapier von «jumpps» zeigt die Haltung unseres Lehrmittels gegenüber Gender und Offenheit: [www.jumpps.ch/images/assets/materialien/positionspapiere/positionspapier\\_geschlechterbalance\\_jumpps.pdf](http://www.jumpps.ch/images/assets/materialien/positionspapiere/positionspapier_geschlechterbalance_jumpps.pdf)



# Steckbrief zu einem Vorbild

Kurzname: Cristiano  
Vollständiger Name: Cristiano Ronaldo dos Santos Aveiro  
Beruf: Fussballprofi  
Geburtsdatum: 5. Februar 1985  
Wohnort: Turin, Italien



1 Welche Eigenschaften zeichnen dein Vorbild aus? Nenne mindestens deren fünf.

Zielstrebig, verbissen, arrogant, selbstbewusst, eitel, muskulös, reich, athletisch, gepflegt, berühmt, ...

2 Welche Eigenschaften an ihr oder ihm sind typisch für das **eigene** Geschlecht?

Muskulös, athletisch, selbstbewusst, ...

3 Welche Eigenschaften an ihr oder ihm sind typisch für das **andere** Geschlecht?

Eitel, gepflegt, ...

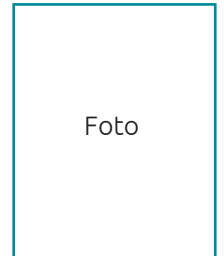
4 Findest du eine Person des anderen Geschlechts mit ähnlichen Eigenschaften (wie in Frage 2)?

Daniela Ryf, ...



# Steckbrief zu einem Vorbild

Kurzname: \_\_\_\_\_  
Vollständiger Name: \_\_\_\_\_  
Beruf: \_\_\_\_\_  
Geburtsdatum: \_\_\_\_\_  
Wohnort: \_\_\_\_\_  
\_\_\_\_\_



1 Welche Eigenschaften zeichnen dein Vorbild aus? Nenne mindestens deren fünf.

\_\_\_\_\_  
\_\_\_\_\_  
\_\_\_\_\_  
\_\_\_\_\_  
\_\_\_\_\_

2 Welche Eigenschaften an ihr oder ihm sind typisch für das **eigene** Geschlecht?

\_\_\_\_\_  
\_\_\_\_\_  
\_\_\_\_\_  
\_\_\_\_\_  
\_\_\_\_\_

3 Welche Eigenschaften an ihr oder ihm sind typisch für das **andere** Geschlecht?

\_\_\_\_\_  
\_\_\_\_\_  
\_\_\_\_\_  
\_\_\_\_\_  
\_\_\_\_\_

4 Findest du eine Person des anderen Geschlechts mit ähnlichen Eigenschaften (wie in Frage 2)?

\_\_\_\_\_  
\_\_\_\_\_  
\_\_\_\_\_  
\_\_\_\_\_  
\_\_\_\_\_